

Postęp techniczny w łańcuchach napędowych



■ **Zenon Hajtko,**
prezes zarządu
spółki **KOMERC**
z Chojnowa:

„Wprowadzamy na rynek szereg rozwiązań łańcuchowych. Najnowszym rozwiązaniem jest łańcuch stosowany w kombajnach do zbioru porzeczek. Standardowe łańcuchy – stosowane do tej pory – miały bardzo krótką żywotność ze względu na agresywne środowisko, w jakim pracują. Nasze wieloletnie doświadczenie sprawiło, że znaleźliśmy rozwiązanie optymalne, które w pełni zostało zaakceptowane i poparte przez użytkowników kombajnów w czasie rozmów na targach AGROTECH 2007”.

KOMERC Sp. z o.o. od 14 lat specjalizuje się w działalności handlowej, której przedmiotem są elementy do przenoszenia napędu. Oferuje precyzyjne łańcuchy rolkowe typu A i B, łańcuchy tulejkowe, sworzniowe, łańcuchy Galla, wielopłytkowe łańcuchy Fleyera – do wózków widłowych – oraz różne łańcuchy transportowe i specjalne. Ostatnio spółka znacznie rozszerzyła asortyment łańcuchów. Pojawiły się łańcuchy do przekładni bezstopnio-



■ **Elementy do przenoszenia napędu**

wych i łańcuchy samosmarujące (bezobsługowe), jak również łańcuchy o podwyższonej wytrzymałości. Ponadto w ofercie firmy są m.in. koła łańcuchowe z piastą i koła łańcuchowe płaskie oraz pasy napędowe: pasy klinowe typu A, B, C, D i Z, pasy typu AVX i SPA, pasy wielorolkowe, zębate i zespolone. KOMERC zapewnia klientom doradztwo

techniczne oraz pomoc w doborze napędów i projektowaniu transporterów i przenośników – do dyspozycji klientów jest grupa inżynierów i techników z kilkunastoletnim doświadczeniem.

W 2003 r. firma wdrożyła system zarządzania jakością według normy PN-EN ISO 9001: 2001, potwierdza to uzyskany certyfikat. Spółka ma swój zastrzeżony znak firmowy i umieszcza go na wyrobach i opakowaniach, co powoduje, że KOMERC jest znany z najlepszej jakości zarówno w Polsce, jak i za granicą. Wszystkie wyroby oferowane przez firmę objęte są gwarancją, nadto firma wystawia zaświadczenia jakości i deklaracje zgodności z Polską Normą.

Klientami spółki są nie tylko kontrahenci krajowi, ale i zagraniczni. Ostatnimi czasy KOMERC pozyskał wielu nowych odbiorców w Europie Środkowo-Wschodniej – w szczególności na Litwie, Łotwie, w Czechach i na Słowacji – co znacznie zwiększyło eksport i reeksport produktów firmy. Spółka regularnie uczestniczy w międzynarodowych targach w Polsce i za granicą. W tym roku będzie się wystawiała na targach przemysłowych w Wilnie i Dniepropietrowsku, a w dalszej przyszłości – na imprezach targowych w Rumunii i Bułgarii. **A.K.**

■ **KOMERC Sp. z o.o.**

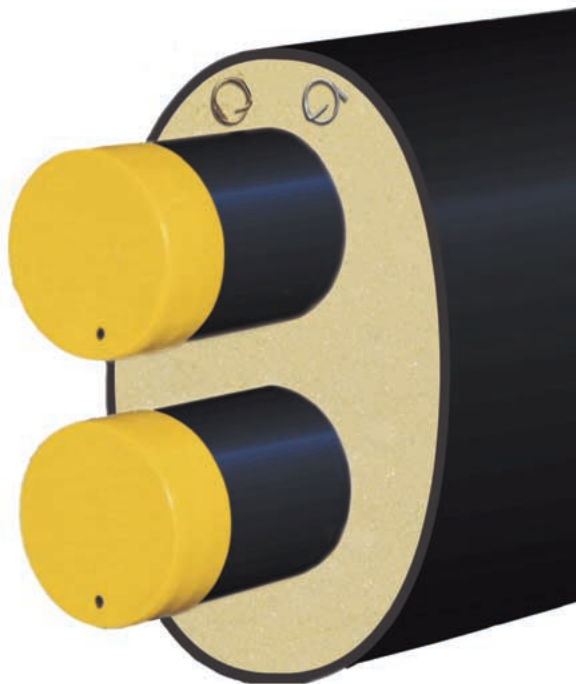
ul. Dąbrowskiego 20, 59-225 Chojnów
woj. dolnośląskie
tel. 076/ 81 87 419, 81 87 444
faks 076/81 87 419 w. 24 lub 81 87 444 w. 24
e-mail: hajtko@komerc.pl
www.komerc.pl

Doppelrohr: podwójna rura preizolowana

Isoplus Polska Sp. z o.o. – jedyny w Polsce reprezentant ponad 30-letniej europejskiej grupy przedsiębiorstw Isoplus – wprowadził do oferty opatentowaną podwójną rurę preizolowaną Doppelrohr. W porównaniu z instalacją dwóch rur pojedynczych zaletami związanymi z jej montażem są: znacznie mniejsze straty ciepła, zoptymalizowane grubości izolacji na zasilaniu i powrocie, zmniejszona liczba muf połączeniowych (o 50%), mniej prac ziemnych, możliwa mniejsza wysokość przykrycia rurociągu, krótszy łączny czas budowy, ekonomiczniejsze wykonanie systemu rur preizolowanych, łatwiejsze wytyczanie trasy w terenach zabudowanych, krótszy czas montażu muf, większa wytrzymałość na ściskanie wierzchołka rurociągu dzięki owalności rury płaszczowej, brak konieczności stosowania dodatkowych kształtek kompensacyjnych, podwójny zasięg systemu alarmowego (lokalizacji sieci), wykonanie statyki rury tylko dla średnich temperatur zasilania i powrotu, brak uskoków w wykopach (zasilanie i powrót na tej samej wysokości) i znaczna redukcja poduszek kompensacyjnych na załamaniach i odgałęzieniach. Rura podwójna Doppelrohr jest rozwiązaniem optymalnym do przesyłania ciepła – daje wymierne korzyści ekonomiczne i ekologiczne. Dzięki specjalnemu owalnemu kształtowi płaszczka rury osłonowej i związanej z nim warstwy izolacyjnej osiąga się grubość izolacji odpowiadającą zwiększonej grubości izolacji rur pojedynczych. Pionowy układ rury zasilania i powrotu prowadzi do tworzenia blokady termicznej, której rezultatem jest skuteczna redukcja strat ciepła. Dzięki tej zasadzie konstrukcyjnej osiągnięte jest optimum izolacyjności przy minimalnym zużyciu materiału.

Oprócz rur Doppelrohr firma Isoplus Polska Sp. z o.o. oferuje również giętkie systemy rur preizolowanych isopex, isoflex i isocu. Wszystkie syste-

my mają zastosowanie w ciepłownictwie (w wykonawstwie sieci centralnego ogrzewania i ciepłej wody użytkowej), w przemyśle i ogrodnictwie. Są systemami do układania bezpośrednio w gruncie i do układania napowietrznego. Ich zalety – zdaniem dostawcy – to m.in. eliminacja kolan, minimalizacja połączeń w ziemi, pełny wybór kształtek w systemie zaciskowym i najlepszy w Europie współczynnik izolacyjności cieplnej: $\lambda_{50 \text{ PUR}} \leq 0,023 \text{ W/mK}$ (charakterystyczną cechą rur jest bariera antydyfuzyjna zapewniająca stałą wartość izolacyjności cieplnej przez cały okres użytkowania). Jak zapewnia producent – produkty firmy przewyższają wymagania



norm europejskich EN 253, EN 448, EN 488 i EN 489, a ich jakość potwierdza certyfikat ISO 9001: 2000. Trwałość oferowanych systemów giętkich wynosi od 25 do 50 lat. Spółka zapewnia klientom doradztwo techniczne, bezpłatne szkolenie na budowie, pomoc w projektowaniu i dostawę na miejsce budowy. **A.K.**

■ **ISOPLUS Polska Sp. z o.o.**

ul. Żeliwna 43, 40-599 Katowice
tel. 032/25 90 410, faks 032/25 90 411
e-mail: biuro.isoplus@isoplus.pl
www.isoplus.pl